



Tener un trabajo, tener una VIDA



M^a José García Escolano

21 y 22 de octubre de 2019 – CCIB (Centro de convenciones de Barcelona)



I Congreso sobre el derecho a la autonomía personal

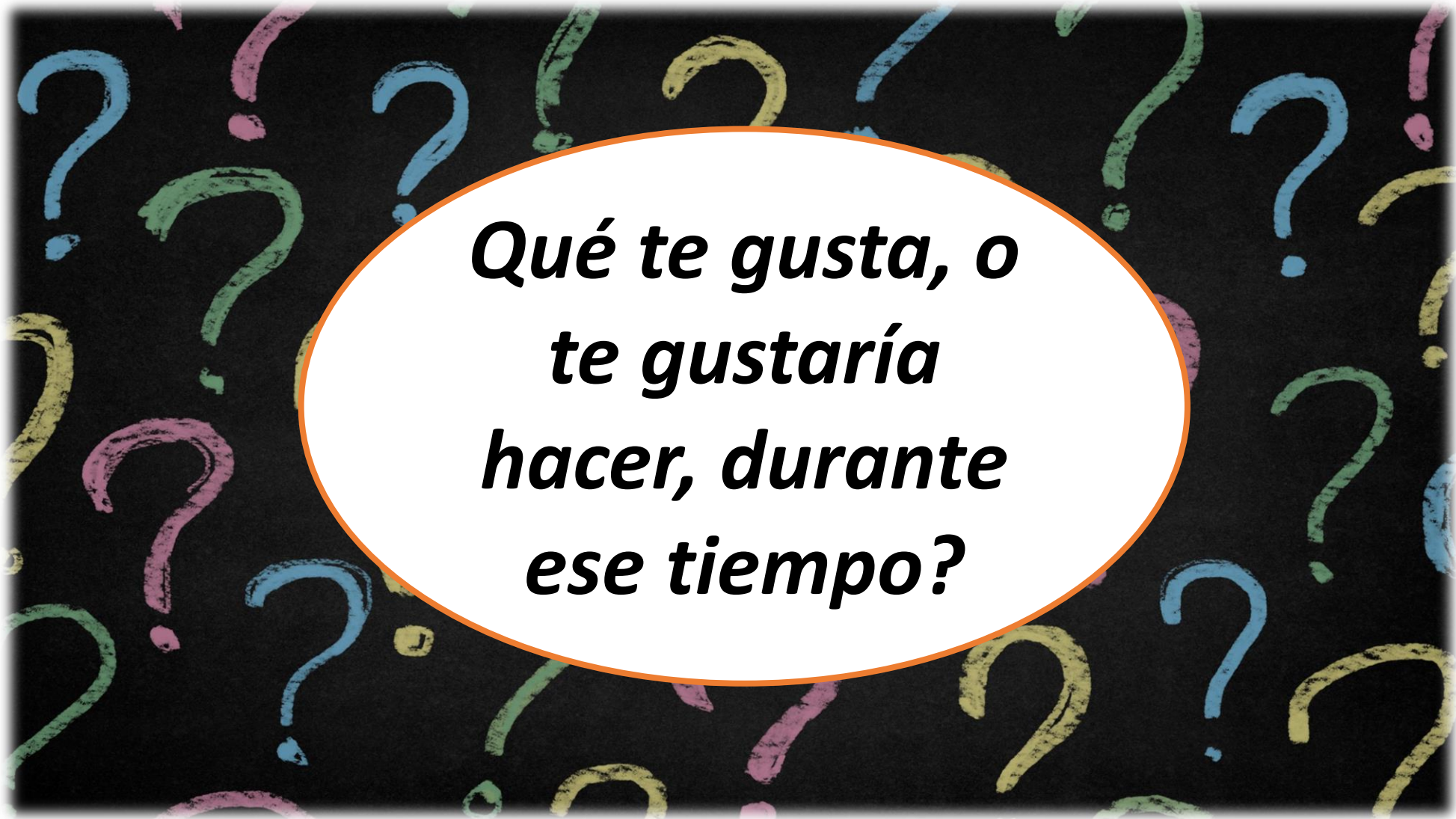
DISCAPACIDAD FÍSICA Y ORGÁNICA, ENVEJECIMIENTO Y CRONICIDAD



COCEMFE



21 y 22 de octubre de 2019 – **CCIB** (Centro de convenciones de Barcelona)

The background of the slide is a dark, textured surface covered with numerous question marks of various colors (blue, green, yellow, pink, purple) drawn in a chalk-like style. A large white oval with an orange border is centered on the slide, containing the main text.

***Qué te gusta, o
te gustaría
hacer, durante
ese tiempo?***



I Congreso sobre el derecho a la autonomía personal


DISCAPACIDAD FÍSICA Y ORGÁNICA, ENVEJECIMIENTO Y CRONICIDAD



COCEMFE

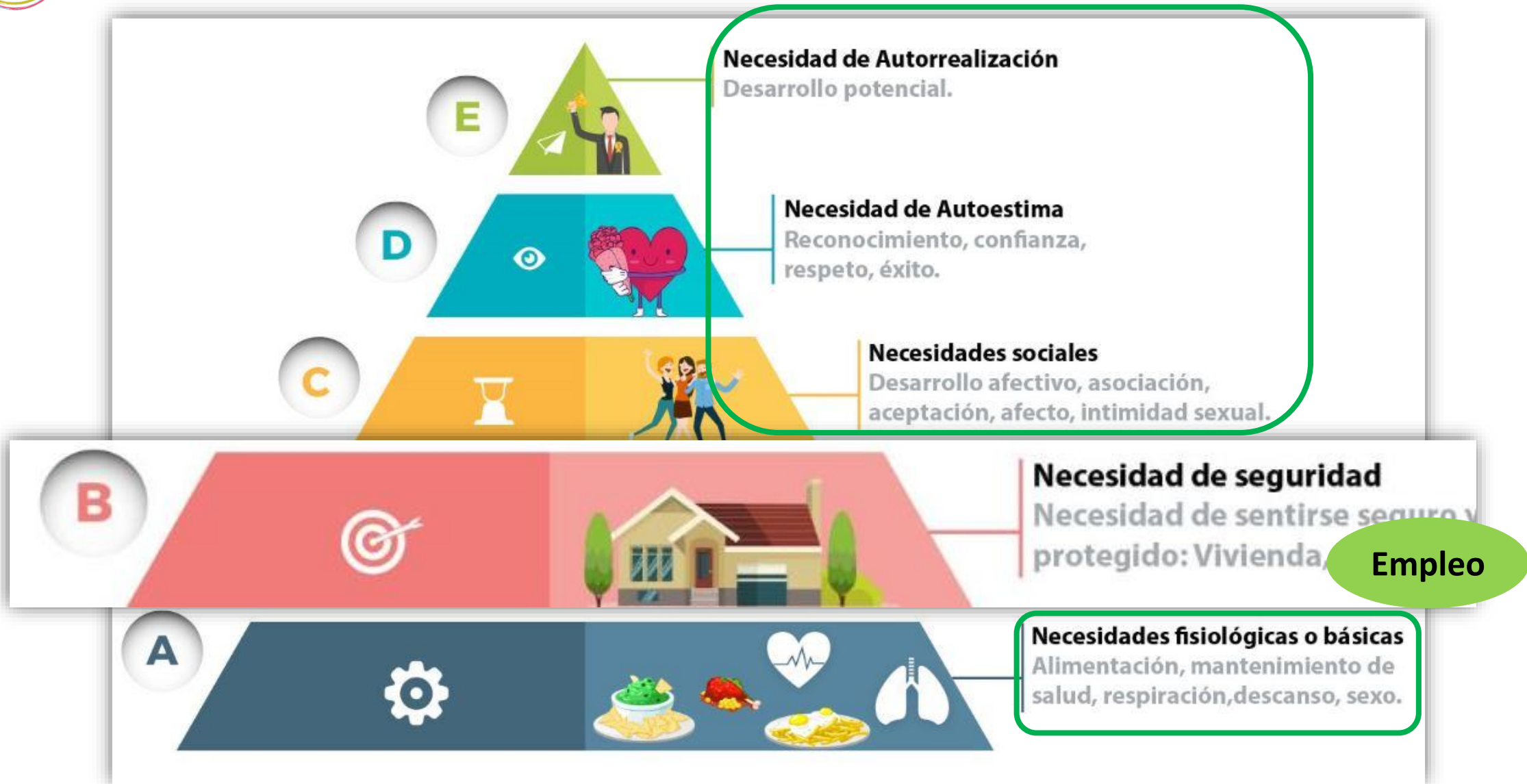


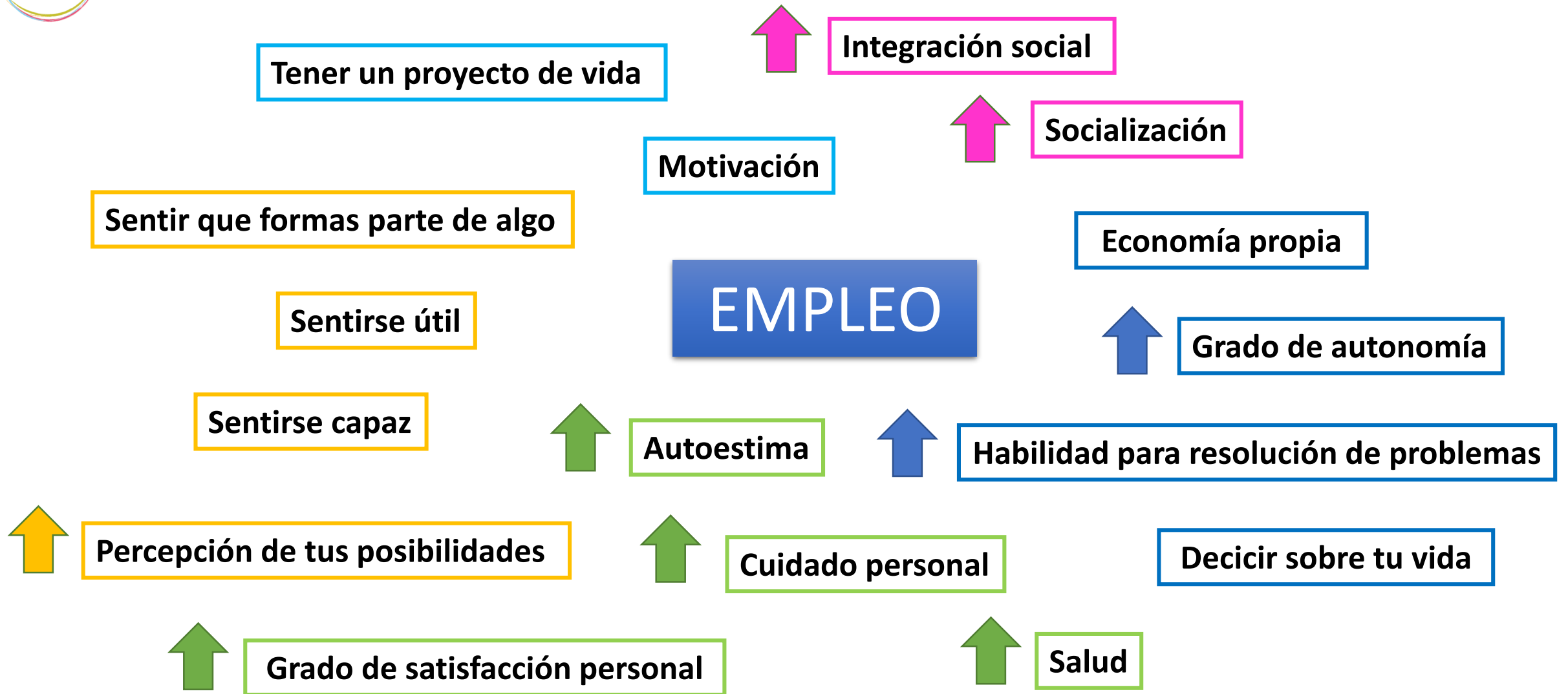
21 y 22 de octubre de 2019 – CCIB (Centro de convenciones de Barcelona)


The background of the slide is a dark, textured black surface covered with numerous question marks of various colors, including blue, green, yellow, and pink. The question marks are drawn with a thick, hand-painted style, giving them a slightly irregular and artistic appearance. In the center of this background is a white oval with a thin orange border, containing the main text.

***Entonces...
qué necesitas
en tu vida?***









***Qué nos
encontramos?***

Tasas	Hombres (%)	Mujeres (%)	Total (%)
Personas con discapacidad			
Actividad	35,17	35,15	35,16
Empleo	25,28	24,86	25,10
Paro	28,13	29,27	28,62
Personas sin discapacidad			
Actividad	83,93	72,13	77,98
Empleo	68,89	56,78	62,79
Paro	17,92	21,28	19,49

Fuente: INE. El empleo de las personas con discapacidad. Año 2016

2018 – Informe del Mercado de Trabajo de las Personas con discapacidad. Estatal. Datos 2017

Factores que influyen en la inserción en el mercado laboral de las personas con discapacidad:

- Un **nivel educativo** y una **cualificación profesional** deficiente o no adaptada a las demandas y necesidades reales del sistema productivo.

- **Falta de motivación e información** de la propia persona con discapacidad y de sus entornos familiares, que se traduce en dificultades para mejorar su cualificación profesional o desarrollar habilidades de búsqueda de empleo.

- **Actitud inicial negativa de una parte de los empleadores o de los responsables de recursos humanos**, que revela un prejuicio inicial hacia las capacidades potenciales de la persona con discapacidad o una serie de atribuciones, estereotipos e ideas falsas preconcebidas (baja capacidad de aprendizaje, escasa polivalencia, difícil reciclaje, altos costes por la adaptación de lugares y puestos de trabajo, etc.).

Alcover de la Hera C.M y Pérez Torres V. *Trabajadores con discapacidad: problemas, retos y principios de actuación en salud ocupacional* (2011). Med. segur. trab. vol.57 supl.1

CERMI. *Un Plan de Empleo de las personas con discapacidad en el siglo XXI*. Madrid: CERMI; 2001

Factores que influyen en la inserción en el mercado laboral de las personas con discapacidad:



- **Dificultades para acceder a fuentes de financiación** de cara a crear su propio negocio, lo que limita su capacidad emprendedora.

- **Dificultades de accesibilidad** (transporte, adaptación de centros de formación o de trabajo) que pueden obstaculizar o encarecer la integración laboral.

Alcover de la Hera C.M y Pérez Torres V. *Trabajadores con discapacidad: problemas, retos y principios de actuación en salud ocupacional* (2011). Med. segur. trab. vol.57 supl.1

CERMI. *Un Plan de Empleo de las personas con discapacidad en el siglo XXI*. Madrid: CERMI; 2001



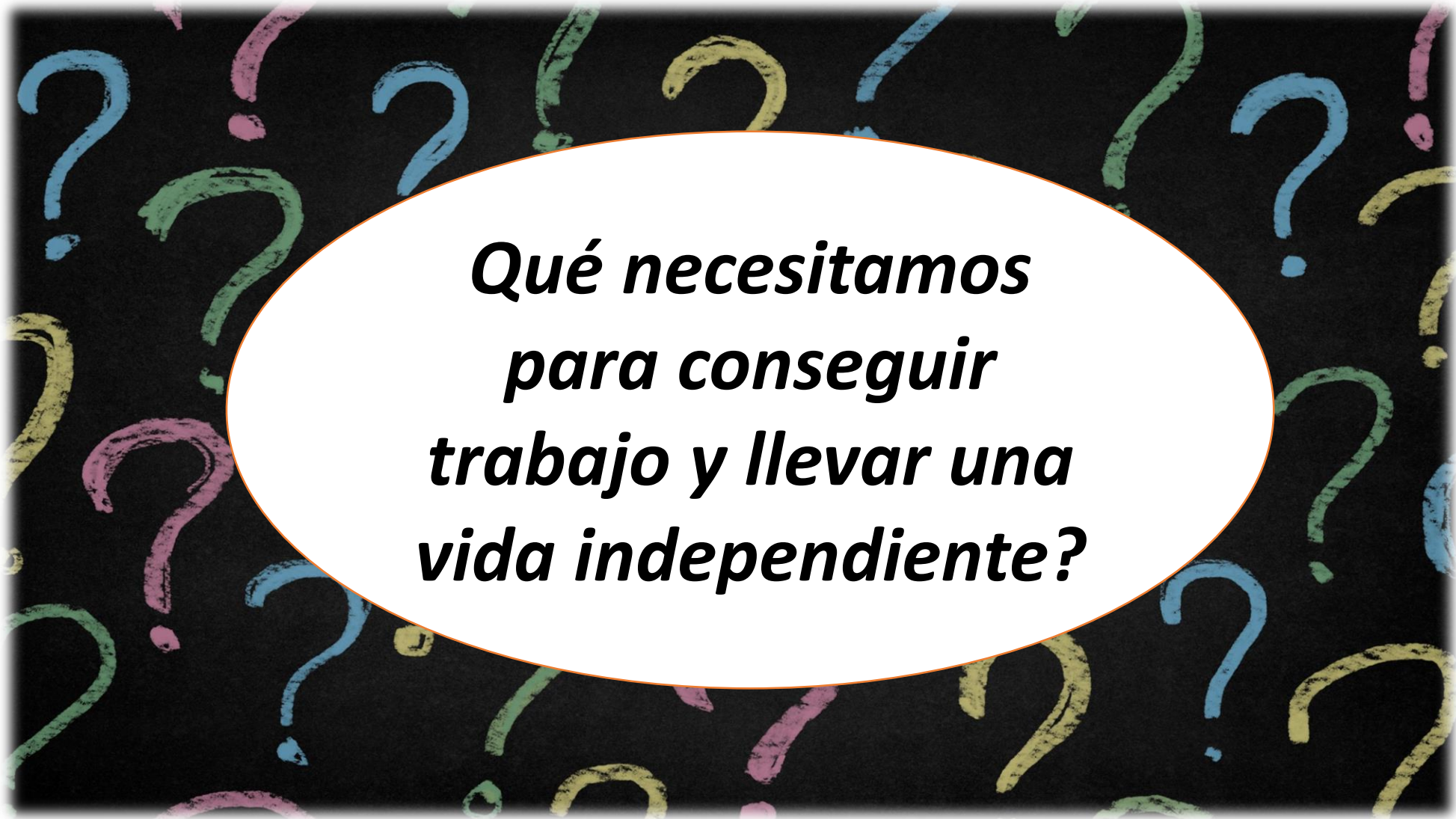
La proporción de trabajadores con discapacidad declarada varía enormemente de unas ocupaciones a otras, encontrándose infrarrepresentados en ciertas ocupaciones y sobrerrepresentados en otras.

- La proporción de trabajadores con discapacidad declarada varía enormemente de unas ocupaciones a otras.

- Se encuentran **relegadas** de una manera desproporcionada a un **acceso al mercado de trabajo a través de ocupaciones en las que no se valoran las competencias mejor remuneradas**, como son las relacionadas con habilidades de información, conocimiento y comunicación.



Alcover de la Hera C.M y Pérez Torres V. *Trabajadores con discapacidad: problemas, retos y principios de actuación en salud ocupacional* (2011). Med. segur. trab. vol.57 supl.1

The background of the slide is a dark, textured surface covered with numerous question marks of various colors, including blue, green, yellow, and pink. The question marks are drawn in a hand-painted, chalk-like style.

***Qué necesitamos
para conseguir
trabajo y llevar una
vida independiente?***



I Congreso sobre el derecho a la autonomía personal

DISCAPACIDAD FÍSICA Y ORGÁNICA, ENVEJECIMIENTO Y CRONICIDAD



Terapia Ocupacional

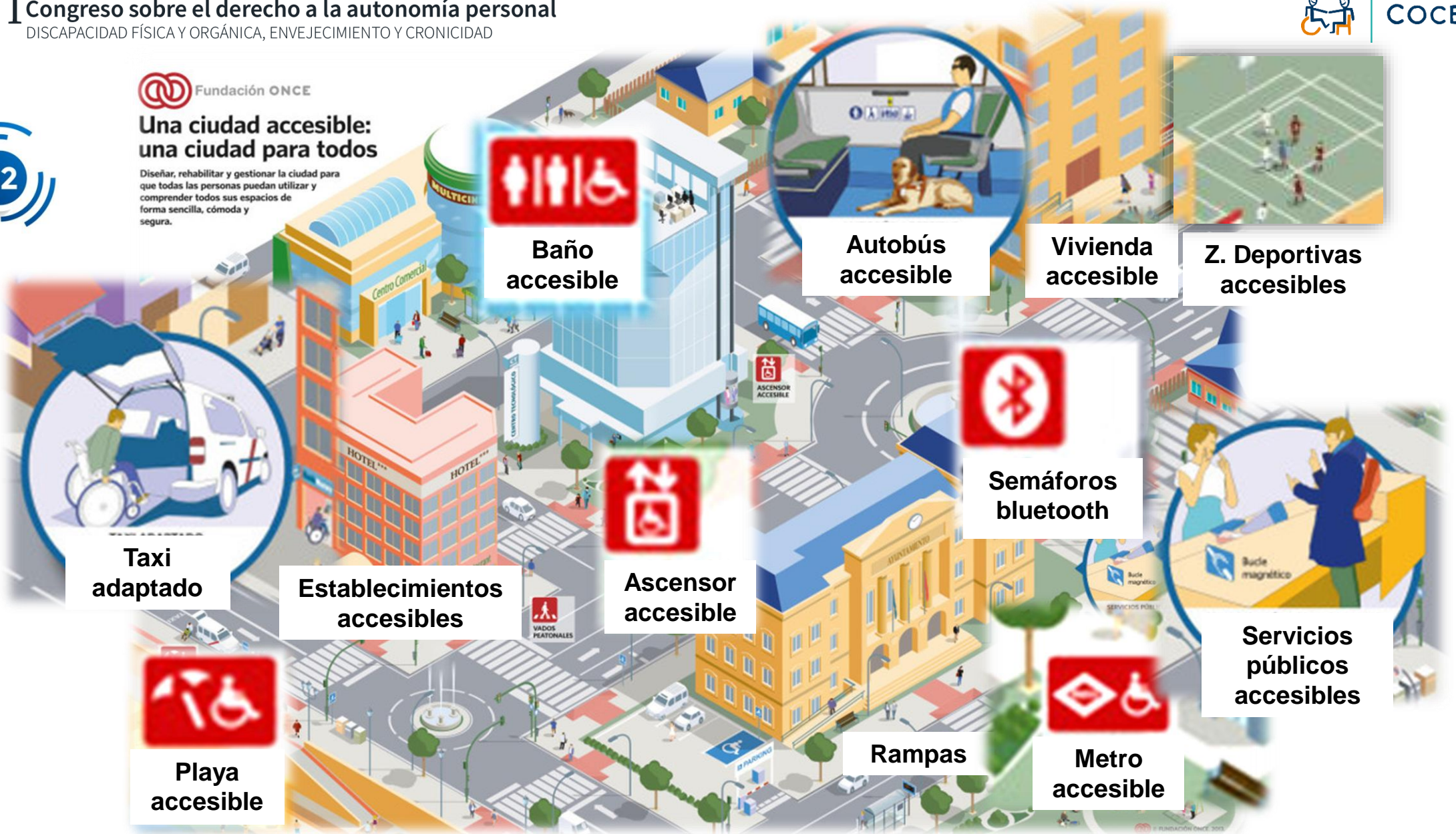


21 y 22 de octubre de 2019 – CCIB (Centro de convenciones de Barcelona)



**Una ciudad accesible:
una ciudad para todos**

Diseñar, rehabilitar y gestionar la ciudad para que todas las personas puedan utilizar y comprender todos sus espacios de forma sencilla, cómoda y segura.











¡Gracias por su atención!

M^a José García Escolano

mjgarcia5@msn.com

